

編集・発行／飯豊町総務企画課情報防災室  
 〒999-0696 山形県西置賜郡飯豊町大字椿2888  
 TEL 0238-72-2111(代表) 0238-87-0522(直通)  
 FAX 0238-72-3827  
 E-mail iide-info@town.iide.yamagata.jp

## 道路の除雪にご協力をお願いします

### ◆車道除雪計画

今年度の除雪延長（消雪を含む）は、約156kmで町道の約57%を除雪します。除雪体制は、町内を5工区に分け、委託業者による除雪となります。

### ◆歩道除雪計画

町内歩道の約11kmを業者委託と町内団体への委託により除雪します。

### ◆朝7時まで一車線確保

車道除雪は、原則新雪深がおおむね10～15cm以上の場合、または降雪状況からそれ以上になると判断される場合に除雪車が出動します。午前7時までに一車線を確保し、おおむね午前8時までに完了する予定です。

### ◆異常降雪時などは段階的に除雪

異常降雪などで除雪能力の限界を超えた場合、すべての路線を目標時刻まで除雪することは困難です。そこで、異常降雪のときに限り主要路線から段階的に除雪します。

### ◆消雪道路の散水休止時間

午後4時から午後6時までは、散水休止時間です。これは、一般家庭の電力需要が多い時間帯の電力節約を目的としたものです。



### 安全な道路交通と除雪作業のためにご協力ください

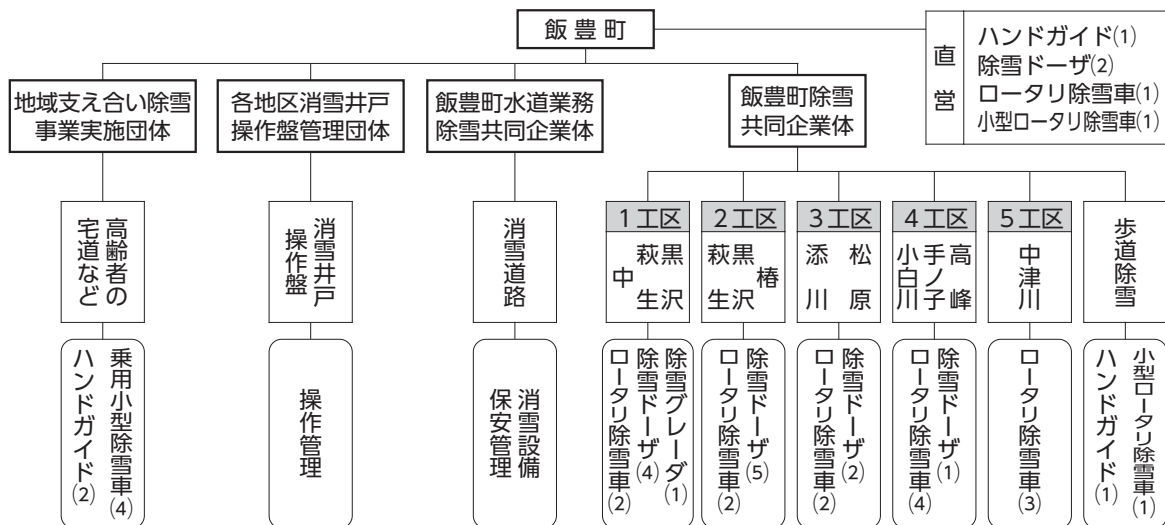
#### ❖道路へは雪を出さないでください

消雪道路は降った雪を消す能力しかありません。また、機械除雪路線についても道路に出された雪は交通の妨げになり、自動車や歩行者の事故を招く危険があります。皆さまのご協力をお願いいたします。

#### ❖道路にはみ出した樹木や枝は伐採してください

#### ❖町への連絡などは部落長・自治会長・地区長を通してくださるようお願いいたします

### 平成26年度除雪事業実施体制



#### 問合せ先

- ◇町道／役場地域整備課建設室 ☎87-0516
- ◇県道／置賜総合支庁西置賜道路計画課維持管理担当 ☎88-8229
- ◇国道／山形河川国道事務所米沢国道維持出張所 ☎0238-37-5300

# 納 税

## 12月

災害、病気、失業などやむをえない事情により納期限までに納税できない方のために、町では随時納税相談を受け付けています。

住民税・国保税  
●納期限 / 1月5日(月)  
●問合せ先  
役場住民税務課税務室  
☎87-0512、87-0513

# 暮らしの相談 12月

心配ごと相談	日時：5日(金)・19日(金) 13:00~15:00 会場：白樺地区公民館 問合せ先：町社会福祉協議会(☎72-3353)
人権相談	日時：5日(金) 13:00~15:00 会場：白樺地区公民館 問合せ先：役場住民税務課(☎87-0514)
行政相談	日時：5日(金) 13:00~15:00 会場：白樺地区公民館 問合せ先：役場住民税務課(☎87-0514)

## 雇用者1人増で 40万円の税額控除

一定の要件を満たした事業主は、雇用者を1人増やすごとに40万円の税額控除を受けられます。詳細は問い合わせください。

◆問合せ先/ハローワーク長井☎84-8609

## 調理師業務従事者届出

調理師法により、調理師として働いている方は2年ごとに就業地の知事に「調理師業務従事者届」を提出することになっています。平成27年1月15日(休)までに保健所に届け出てください。

◆届出・問合せ先/置賜保健所生活衛生課☎0238-22-3740

## やまがた育英会 平成27年度新入寮生募集

すべて個室です。光熱費などの個室経費は自己負担です。

◆駒込寮/北区中里3-7-7

◇男子寮/月額寮費6万円(朝夕2食付。日祝を除く)。入寮時7万円

◇女子寮/月額寮費6.5万円(朝夕2食付。日祝を除く)。入寮時7万円

◆板橋寮/板橋区板橋3-32-7

◇男女共用寮/月額寮費3.5万円(自炊)。入寮時5万円

◆募集期間/12月1日(月)~翌2月28日(出)

◆入寮資格/原則、山形県に居住する保護者の子どもなどで、首都圏の大学などに進学、在学する学生

◆選考/3月上旬に面接選考

◆届出・問合せ先/公益財団法人やまがた育英会☎03-3949-2646

## 借金に関する相談窓口

借金でお困りの方はまずはお電話を。

◆相談専用電話/☎023-641-5201

◆問合せ先

山形財務事務所☎023-641-5177

## ボランティア

### ありがとうございました。

平成26年8月から10月までの間に、町内の公共施設などで奉仕活動をされた皆さんを紹介します。

【町民総合センターへ】

◎清掃など/樋口建設(株)災害防止協議会

◎清掃など/(公社)長井西置賜地域シルバー人材センター(長井市)

【白樺地区公民館へ】

◎用水路清掃など/金子初二さん

◎元避難者などへ野菜提供

白樺地区リサイクル会

【東部地区公民館へ】

◎添川温泉ふるさと祭り補助

東部地区中学生

【第一小学校へ】

◎読み聞かせ/手塚娃子さん、梅津智子さん、石山幸子さん、梅津久美子さん、佐藤光さん、小松沙緒理さん

【第二小学校へ】

◎読み聞かせ/石山幸子さん、梅津久美子さん、梅津智子さん

◎草刈り・グラウンド整地/第4分団第3部、第4部(小白川地区消防団)

【添川小学校へ】

◎読み聞かせ

手塚娃子さん、梅津智子さん

◎英語活動指導/茂木栄子さん

【手ノ子小学校へ】

◎読み聞かせ/手塚娃子さん、梅津智子さん、岡田香代子さん、伊藤にしきさん、伊藤愛美さん、小川とよ子さん

【いいで中部幼稚園へ】

◎読み聞かせ/手塚娃子さん

◎保育補助/後藤夢さん、高橋侑伽さん

◎ガラス磨き、清掃、合唱披露/飯豊中

◎サンマ焼き/長井西置賜魚商組合

【こどもみらい館へ】

◎読み聞かせ

手塚娃子さん、梅津智子さん

## 善 意 の 窓

### 心遣いに感謝します。

平成26年8月から10月までの間に、町内の公共施設などへ寄付や寄贈をされた皆さんを紹介します。

【飯豊町へ】

◎長谷川隆さん(神奈川県)

白川ダム建設前の写真(3枚)

【町民総合センターへ】

◎八島信雄さん(山形市)/図書(1冊)

◎遠藤敦子さん(川西町)/図書(1冊)

◎音楽之友社(東京都)/図書(1冊)

◎中村文昭講演会実行委員会/図書(5冊)

◎(株)カメラータ・トウキョウ(東京都)CD(1枚)

【中部地区公民館へ】

◎長谷川清さん/生け花(1式)

◎樋口仁一さん/ごぞ(2枚)、炊飯器(1台)、椅子(5脚)

【東部地区公民館へ】

◎齋藤徹さん/風景写真(多数)

【西部地区公民館へ】

◎手ノ子小5年生/鉢花(3鉢)

【第二小学校へ】

◎二瓶幸浩さん/鉢花(10鉢)

◎田中清さん/実習田の提供など

【手ノ子小学校へ】

◎豊川建設(株)/砂と赤土(各2㎡)

【飯豊中学校へ】

◎二瓶幸浩さん/鉢花(10鉢)

◎中村文昭講演会実行委員会/図書(3冊)

◎阿部一樹さん(山形市)/絵画(1点)

【幼稚園・保育園など町内5幼児施設へ】

◎めざみの里観光物産館/里芋(多数)

【さゆり保育園へ】

◎大谷部鈴子さん/ままごと用皿(100枚)

◎ほのぼのサロン/雑巾(20枚)、絵本(3冊)

【つばき保育園へ】

◎二瓶幸浩さん/花プランター(5鉢)

◎鈴木松子さん/雑巾(60枚)

◎船山庄輔さん/ブドウ(1箱)

【こどもみらい館へ】

◎二瓶幸浩さん/鉢花(5鉢)

◎手塚娃子さん/絵本(5冊)

【羽前橋駅へ】

◎長谷川清さん/生け花(1式)

【国保診療所付属中津川診療所】

◎高橋ヒメさん/花苗(50本)

◎山口吉右衛門さん/風景写真(4枚)

【美の里】

◎めざみの里観光物産館/里芋(27kg)

【ゆり園】

◎佐藤秀之さん(埼玉県)/ユリ球根(3球)

## 「いいでめざみの里」応援寄附金

町に「ふるさと納税」として寄附をいただきました。

◎平成26年8月~10月  
2,166件/28,626,000円

# お知らせ インフォメーション

12月の土・日・祝祭日水道修理担当業者							
日	曜	業者名	電話番号	日	曜	業者名	電話番号
6	土	高橋工務店	75-2086	23	火	佐藤管工業	72-2191
7	日	佐藤管工業	72-2191	27	土	高橋工務店	75-2086
13	土	佐藤管工業	72-2191	28	日	高橋工務店	75-2086
14	日	高橋工務店	75-2086	29	月	佐藤管工業	72-2191
20	土	高橋工務店	75-2086	30	火	佐藤管工業	72-2191
21	日	佐藤管工業	72-2191	31	水	高橋工務店	75-2086

## 臨時福祉給付金の 受付期間延長

臨時福祉給付金の申請受付期限を、平成27年1月5日(月)まで延長します。未申請の方は期間内に申請してください。期間が終了すると支給を受けることができなくなります。

◆問合せ先/健康福祉課 ☎86-2233

## 食生活改善推進員による 「からだ元気になる健康講座」

- ◆日時/12月9日(火) 9:30~14:00
- ◆場所/健康福祉センター
- ◆対象/40歳~70歳代の男女
- ◆内容/健康豆知識講座、調理実習
- ◆問合せ先/健康福祉課 ☎86-2338

## 男の料理教室開催

体に良い食事を作ってみたい町内在住の男性の方、ぜひご参加ください。

- ◆日時/12月18日(木) 9:30~13:30
- ◆場所/健康福祉センター
- ◆内容/健康に関する話、季節の食材で簡単クッキング
- ◆問合せ先/健康福祉課 ☎86-2338

## 県営住宅入居者募集

入居条件や敷金などの詳細は、問い合わせください。

- ◆県営住宅/飯豊アパート(萩生3893-3)
- ◇募集戸数/2戸
- ◇間取り/6畳+6畳+4.5畳+DK
- ◇家賃/14,900円~29,300円
- ◇募集期間/12月8日(月)~12日(金) 10:00~17:00
- ◇入居可能時期/平成27年2月上旬
- ◆申込先/置賜総合支庁西庁舎1階総合案内窓口(長井市) ☎88-8200
- ◆問合せ先/県営住宅指定管理者(株)西王不動産置賜事務所 ☎0238-24-2332

## 福祉講演会の開催

- ◆日時/12月10日(水) 13:30~16:00
- ◆場所/南陽市中央公民館
- ◆講演会/演題:生活困窮者支援の現場から。講師:稲葉剛氏(認定NPO法人自立生活サポートセンターもやい理事)
- ◆参加料/無料
- ◆問合せ先/山形県立泉荘 ☎88-9211

## 山形大学医学部附属病院 「がん患者相談室」

専任相談員の看護師が、がんに関する不安や心配ごとに対応します。

- ◆時間/8:30~17:00(土日祝を除く)
  - ◆場所/山形大学医学部附属病院(山形市)
  - ◆相談方法/対面相談または電話相談
  - ◆相談・問合せ先/山形大学医学部附属病院「がん患者相談室」 ☎023-628-5159
- ### 法務局証明サービスセンターをご利用ください

法務局が発行する証明書の交付窓口を長井市役所内に設置しています。

- ◆時間/9:00~12:00、13:00~16:30
- ◆交付できる証明書
  - 不動産と会社・法人の登記事項証明書
  - ※不動産と会社・法人の要約書、地図・図面などの写しは交付できません
  - 会社・法人の代表者事項証明書と印鑑証明書
  - 動産譲渡登記と債権譲渡登記の概要記録事項証明書
- ◆問合せ先/山形地方法務局米沢支局 ☎0238-22-2148

## 冬期間の水道に関するお知らせ

▶問合せ先/役場地域整備課上下水道室 ☎87-0515

※冬期間の上下水道料金は、推定料金となります  
積雪により12月から来年4月の冬期間は、水道メーターの検針ができないため、推定料金で請求し、検針再開の来年5月に精算します。  
※推定料金は、11月の検針値と同水量にて請求させていただきます。不都合な場合はご連絡ください。  
※冬期間の水漏れ事故に要注意!  
冬期間において、凍結や落雪などの維持管理不良による水漏れ事故が多く発生しています。その際の修理代と水漏れした水道代は全額自己負担になります。事故防止のために、水抜きやヒーターを巻くなどの凍結防止や水道施設の雪囲いをするなど、事故対策をお願いします。

※もし、水漏れしたら!  
水道法により、軽微な変更以外は、町が指定した給水装置事業者しか修理できません。水漏れ箇所が地中や床下、壁中の場合は減額制度もありますので、町指定給水装置工事事業者に依頼してください。  
※軽微な変更:給水装置の末端にある蛇口などの給水用具の取替えおよび補修で配管を伴わない変更

### 【町指定給水装置工事事業者】

- ◇高橋工務店 ☎75-2086
- ◇佐藤管工業 ☎72-2191
- ◇ウマイヤ商店 ☎72-2275
- ◇梅津商店 ☎72-2155



ほか町外48社が指定されています。

# 医療と年金の

掲示板

国民健康保険加入者の皆さんへ

## 国保税の納付はお済みでしょうか？

### ■ 国保税を納めないでいると…

特別な事情もなく国保税を滞納すると、未納期間に応じて次のような措置がとられます。

- ①納期を過ぎると督促状が送られてきます  
延滞金などを徴収される場合があります。
- ②短期保険証が交付されます  
督促が行われたあとも納めないままだと、通常の保険証の代わりに、有効期間の短い「短期被保険者証」が交付されます。
- ③資格証明書が交付されます  
1年以上滞納すると保険証の代わりに、「被保険者資格証明書」が交付されます。この場合、医療費はいったん全額自己負担となります。支払った医療費は後日申請することで、本来の自己負担額を除いて国保からの給付が受けられます。
- ④国保の給付が差し止めになります  
納期限から1年6カ月を過ぎると、国保の給付が全部、もしくは一部差し止めになります。
- ⑤差し押さえなどの厳しい処分を受ける場合があります

### ■ 平成26年度国保税納期限

- ◇第5期 12月1日(月)
- ◇第6期 1月5日(月)
- ◇第7期 2月2日(月)
- ◇第8期 3月2日(月)
- ◇第9期 3月31日(火)

### ■ どうしても納付が難しいときは相談を

災害や失業など特別な事情により国保税の納付が困難なときは、申請により国保税の分割納付などができる場合があります。どうしても納付が難しいときは、お早めに役場1階の窓口へご相談ください。



おすすめ!

### 便利な口座振替を利用しましょう!

国保税の納付には口座振替が便利です。指定した口座から自動的に引き落とされるので、忙しい方や不在がちな方におすすめです。振替希望の金融機関で手続きしてください。

◎必要なもの

納税通知書・預金通帳・印鑑（通帳届出印）

◆問合せ先/役場住民税務課

住民室 (☎87-0511)、税務室 (☎87-0512)

## あ〜す発信局

町民総合センター「あ〜す」

- 休館日 毎週月曜日・祝日・年末年始
- 問合せ先 ☎72-3111

### わくわくぐりぐら広場 「クリスマスのおはなし会」

読み聞かせサークル「あ〜すまいり〜ず」のみなさんが楽しいお話をしてくれますよ!クリスマスにちなんだお菓子作りも開催します♪みなさんぜひ来てくださいね。

- ◆日時/12月14日(日) 10:00~11:00
- ◆会場/こどもみらい館
- ◆対象/3歳~小学校3年生くらいの児童とその保護者  
※小学生以上はお子さんだけでも参加できます
- ◆参加費/無料
- ◆申込締切/12月6日(土)
- ◆申込方法/下記まで電話で申し込み
- ◆申込・問合せ先/「あ〜す」図書室☎72-3111

## イルミネーションコンサート

- ◆日時/12月6日(土) 15:45~17:00
- ◆会場/町民総合センター「あ〜す」
- ◆内容/少年少女合唱団ミルキーウェイとコラル・ド・めざみ、「冬うたを歌う集い」参加者による合唱、バルーンアートのたけさん、YOZAN戦士アズマンジャーによるステージショー
- ◆入場料/無料
- ◆主催/「あ〜す」イベント企画推進スタッフ
- ◆問合せ先/「あ〜す」☎72-3111

「あ〜す」では、今年度もLED電球によるイルミネーション装飾を行っています。12月下旬までの点灯を予定しています。近くをお通りの際は、ぜひ「あ〜す」のイルミネーションをお楽しみください。



## 町健康福祉課からの

### お知らせ

●インフルエンザ予防接種はお済みですか  
町では、インフルエンザ予防接種の費用について助成を行っています。流行時期に間に合うように12月中旬ごろまでに接種を済ませましょう。接種前に、医療機関に予約をお願いします。

#### 【子ども】

◇対象者／接種時に満6カ月～中学3年生までの方

◇助成額／1回につき2,000円

#### 【高齢者】

◇対象者／・接種時に65歳以上の方  
・60歳以上65歳未満で心機能障害など障害が一定の基準に該当する方

◇助成額／1,500円

◇問合せ先／町健康福祉課健康医療室  
☎86-2338

#### ●らくらく筋トレ

らくらく筋トレは、介護予防のためのトレーニングルームです。介護予防運動指導員がおりますのでトレーニングマシンも不安なく使用でき、ご自分の体力に合わせて無理なく運動ができます。介護が必要な状態にならないためにも運動の習慣をつけましょう。

◇対象者／おおむね60歳から

※初めての方は事前にご連絡ください

◇場所／町社会福祉協議会建物内

◇日時／毎週月・火・木・金(祝日休館)

9:00～12:00、13:00～16:30

◇参加料／1回200円

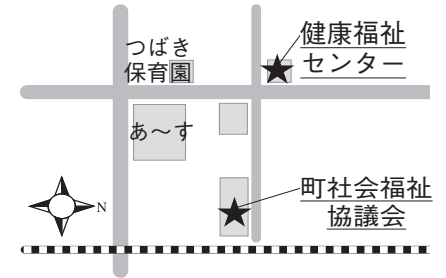
◇持ち物／内履き、飲み物、タオル

◇申込・問合せ先

・社会福祉協議会内専用☎86-2555

・町健康福祉課福祉室 ☎86-2233

#### ●位置図



## 置賜保健所の

### 健康相談

#### 感染症に関する相談

エイズ・性器クラミジア・B型肝炎・C型肝炎の検査と相談(予約不要)

○日時／毎週月曜日 13:00～14:00

○場所／置賜保健所(米沢市)

○内容／無料血液検査など

※結果は直接本人にお知らせしますので、保健所においでください

○電話相談／平日8:30～17:15

◆申込・問合せ先／置賜保健所 感染症予防担当 ☎0238-22-3002

#### 心の相談

1人で悩んでいませんか。つらい時は精神科医師にご相談ください(要予約)

●置賜保健所(米沢市)会場

○日時／12月11日(木) 14:30～

●置賜総合支庁西庁舎(長井市)会場

○日時／12月10日(水) 10:00～

◆申込・問合せ先／置賜保健所 精神保健福祉担当 ☎0238-22-3015

#### 女性の相談

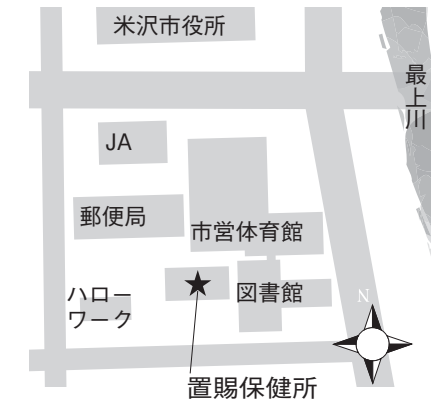
○日時／毎週火曜日 13:00～15:00

○場所／置賜保健所(米沢市)

○相談担当者／置賜保健所保健師

◆申込・問合せ先／置賜保健所 保健支援担当 ☎0238-22-3205

○保健所／米沢市金池3丁目1-26



※すべての相談・検査は匿名プライバシーを厳守します

## 住民税務課生活環境室から

# 冬期間の油漏れに注意 「油断大金！」



冬期間は暖房用として灯油を多く使うことから、河川などに流れ出す事故が多発する時期です。そのほとんどがちょっとした不注意で起きています。

油漏れは、河川環境が悪くなるばかりでなく、水道、農業などの取水にも悪影響を及ぼすことがあります。

#### ●最近の油漏れ発生原因

- ・ポリタンクへの小分け中に外出、またはその場を離れた
- ・ポリタンクに穴が開いていた
- ・ホームタンクの配管が雪の重みで破損した
- ・ホームタンクの閉め忘れで灯油が道路側溝に流れた

#### ●油漏れの処理負担は原因者

油類の回収処理費用には約50万円もかかることもあります。その費用は、事故を起こした原因者が責任をもって負担しなければなりません。事故が起こって処理が遅れるほど、被害が広がり負担費用は大きくなります。

#### ●万が一油漏れが発生したら

もし事故を起こした場合、または発見したら、役場住民税務課生活環境室もしくは消防署飯豊分署までご連絡ください。

◆連絡先／役場住民税務課生活環境室 ☎87-0514、消防署飯豊分署 ☎72-2222



# 行事予定

# 12月



## 12月の保健



問合せ先/町健康福祉課健康医療室  
☎86-2338

### 乳幼児健診

#### 4カ月児・9カ月児健診

◎日時/12月12日(金) 13:00までお出でください  
◎対象者/4カ月児/平成26年8月生まれ  
9カ月児/平成26年2月・3月生まれ  
◎場所/健康福祉センター  
◎持ち物/母子健康手帳、バスタオル、そのほか  
お子さんに必要なもの

### 幼児歯科健診

◎日時/12月4日(木) 13:00までお出でください  
◎対象者/①平成24年1月・6月・7月生まれ  
②平成25年1月・2月・8月・11月生まれ  
◎場所/健康福祉センター  
◎持ち物/母子健康手帳、子ども用歯ブラシ、健  
診料金500円

### 母子健康手帳交付

◎期日/12月8日(月)・22日(月)  
◎時間/9:00~11:00  
◎場所/健康福祉センター  
◎内容/妊娠届出時の健康相談  
※日程で都合の悪い方はご連絡ください

### パパママ教室(2回目)

◎日時/12月3日(水) 8:50~15:30  
◎対象者/平成27年4月・5月出産予定の初妊婦と夫  
◎場所/長井市保健センター  
◎持ち物/母子健康手帳、筆記用具、動きやすい  
服装、エプロンと三角巾(パパ用)

### 休日歯科診療担当医院

期日	担当歯科医院	電話番号
12月7日(日)	米沢 あさひ歯科医院	0238-24-0118
12月14日(日)	米沢 中川デンタルクリニック	0238-37-3311
12月21日(日)	長井 芳賀歯科医院	84-8107
12月23日(火)	南陽 斎藤歯科医院	0238-47-3309
12月28日(日)	米沢 春日歯科医院	0238-22-3030
12月31日(水)	長井 赤間歯科医院	88-2218

### 1月の乳幼児健診日程

#### 4カ月児・9カ月児健診

◎日時/1月30日(金) 13:00までお出でください  
◎対象者/4カ月児/平成26年9月生まれ  
9カ月児/平成26年4月生まれ

#### 3歳児健診

◎日時/1月29日(木) 13:00までお出でください  
◎対象者/平成23年5月・6月生まれ

#### 幼児歯科健診

◎日時/1月22日(木) 13:00までお出でください  
◎対象者/①平成23年10月・11月・12月生まれ  
②平成24年2月・3月・8月・10月・11月生まれ  
③平成25年9月・12月生まれ  
④平成26年1月生まれ

1	月	
2	火	中津川地区婦人会味噌づくり 16:00~(中津川地区公民館) キララ☆ピラティス教室 19:00~(東部地区公民館)
3	水	おはなし広場 10:30~(こどもみらい館) キララ☆陸上クラブ 18:30~(スポーツセンター前集合)
4	木	キララ☆卓球オープンルーム 13:00~(中部地区公民館) 中小企業振興審議会 15:00~(あ~す)
5	金	二期反省会 10:30~(こどもみらい館) 心配ごと・行政・人権なんでも相談 13:00~(白樺地区公民館) キララ☆中津川スポーツ教室 19:00~(旧中津川小中学校)
6	土	未受診者総合検診 7:30~(健康福祉センター) 手ノ子小児童とふるさと学園そば打ち体験交流 9:00~(西部地区公民館) 在宅介護者の集い 10:00~(いいで旅館) キララ☆フィットネス教室 15:00~(スポーツセンター) キララ☆スポーツの日 19:00~(スポーツセンター)
7	日	
8	月	
9	火	TUNAGU(繋ぐ)料理講習会 9:30~(健康福祉センター)
10	水	かんがるー広場 10:30~(こどもみらい館) 中津川地区チャレンジクラブクリスマス会 15:00~(中津川地区公民館) キララ☆陸上クラブ 18:30~(スポーツセンター前集合) キララ☆ピラティス教室 19:00~(中津川地区公民館) エクササイズボール教室 19:30~(白樺地区公民館)
11	木	栄養士さんの指導 10:15~(こどもみらい館) 中部地区婦人学級そば打ち教室 10:30~(中部地区公民館) キララ☆卓球オープンルーム 13:00~(中部地区公民館)
12	金	
13	土	キララ☆書道教室 8:30~(中部地区公民館) ブックスタート 10:30~(こどもみらい館)
14	日	食彩しろつばき感謝祭 9:00~(いいで旅館)
15	月	
16	火	キララ☆エアロビクス教室 19:00~(西部地区公民館)
17	水	あそびの広場・避難訓練 10:30~(こどもみらい館) キララ☆陸上クラブ 18:30~(スポーツセンター前集合)
18	木	男の料理教室 9:30~(健康福祉センター) 中部地区婦人学級スポレク大会&Xmas会 10:00~(西部地区公民館) 親子リトミック 10:30~(こどもみらい館) キララ☆卓球オープンルーム 13:00~(中部地区公民館) キララ☆ピラティス教室 19:30~(中部地区公民館)
19	金	心配ごと相談 13:00~(白樺地区公民館) キララ☆中津川スポーツ教室 19:00~(旧中津川小中学校) 白樺地区公民館文化部会 19:00~(白樺地区公民館)
20	土	親子であそぼう! inクリスマス会 10:00~(あ~す) キララ☆フィットネス教室 15:00~(スポーツセンター) キララ☆スポーツの日 19:00~(スポーツセンター)
21	日	
22	月	飯豊町農業委員会総会 14:00~(役場)
23	火	中部地区親子ケーキ作り 9:30~(中部地区公民館) 白樺地区公民館クリスマスケーキ作り 9:30~(白樺地区公民館) 正月寄せ植えづくり 13:30~(白樺地区公民館)
24	水	キララ☆陸上クラブ 18:30~(スポーツセンター前集合) エクササイズボール教室 19:30~(白樺地区公民館)
25	木	キララ☆卓球オープンルーム 13:00~(中部地区公民館)
26	金	官公庁御用納め
27	土	キララ☆書道教室 8:30~(中部地区公民館) 手ノ子スキー場安全祈願祭 9:30~(手ノ子スキー場)
28	日	中部地区婦人学級迎春用生け花教室 10:00~(中部地区公民館)
29	月	
30	火	
31	水	

