

飯豊町 出産前後の手続きについて (R7年1月)



★勤務先に確認すること【社会保険加入者の場合】

(1) お子さんの健康保険証について

早めに父母どちらの扶養に入れるか決めておき、出生後、勤務先の健康保険担当者に手続きを依頼してください。
子育て支援医療証を申請する際にお子さんの健康保険証が必要ですので、速やかに手続きしましょう。

(2) 出産育児一時金の申請について

出産育児一時金とは、出産したときに、加入している健康保険から50万円が支給される制度です。
出産する医療機関で案内される直接支払制度(健康保険が直接医療機関へ出産育児一時金を支払う制度)の利用に同意いただくと、退院時の金銭的負担を軽減することができます。
なお、50万円を超えた分の出産費用につきましては自己負担となります(加入している健康保険によっては付加給付を行っている場合がありますので、勤務先にご確認ください)。出産費用が50万円を下回る場合は、差額の支給申請ができます。また、直接支払制度を利用しない場合は別途申請が必要です。

※詳細につきましては、勤務先の担当者や加入している健康保険へお問い合わせください。

★飯豊町役場で手続きが必要なこと

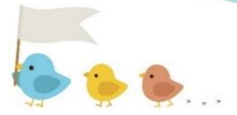
住民課 住民室での手続き

詳細については住民室 TEL:0238-87-0511へ

手続き	概要	持ち物
出生届の提出 ※児童手当の申請も行います (詳細は裏面参照)	お子さんが生まれた日を含めて14日以内に提出してください。	・出生届書(出産証明書欄に医師または助産師等の証明があるもの) ・印鑑(任意) ・母子健康手帳
新生児出生連絡票の提出	妊婦健診受診券の中に綴じられています。後日、保健師が自宅を訪問するために必要です。	・新生児出生連絡票
子育て支援医療証の申請	町では18歳までのお子さんの医療費を助成しています。お子さんの健康保険証が発行されたら改めて来庁ください。子育て支援医療証を交付します。	・お子さんの健康保険証
ごみ袋引換券の贈呈	可燃ごみ袋40枚と交換できる引換券をプレゼントします。引換期間は発行日から3か月以内です。	・印鑑
すこやか出産祝いの申請	町から祝金5万円と祝品(商品券5万円分)を贈呈します。	・印鑑(任意) ・通帳又はキャッシュカード
【国民健康保険加入者】 出産育児一時金の申請	国民健康保険に加入している方が出産したとき、50万円を支給します。直接支払制度を利用した場合で出産費用が50万円を下回る場合は差額を、直接支払制度を利用しない場合は50万円を世帯主あてに支給します。	・国民健康保険証(出産した方のもの) ・通帳(世帯主のもの) ・印鑑(任意) ・母子健康手帳 ・出産費用の領収(明細)書 ・直接支払制度の同意書



※手続き後、お帰りになる際にメリーズおむつSサイズ1袋をプレゼントします。

**教育総務課 教育振興室での手続き**

詳細については

教育振興室 Tel:0238-87-0519へ

手続き	概要	持ち物
町立認定こども園の入園相談	(1)産休・育休から復職するタイミング等で年度途中から入園を希望する場合は、事前にご相談ください。 ※申込から入園まで、おおよそ3か月程度の期間を要しますので、早めにご相談ください。 (2)4月に新入園児として入園を希望する場合は、毎年10月頃に次年度の申込を受け付けます。	

**健康福祉課 子ども家庭健康室での手続き**

詳細については

子ども家庭健康室 Tel:0238-86-2338へ

手続き	概要	持ち物
児童手当 ※申請の手続きは住民課で行います	高校卒業まで(18歳の誕生日を迎えた後最初の3月31日まで)のお子さんを養育している方へ、偶数月に支給します。申請月の翌月から支給対象になります。	・父母等受給資格者のうち所得が高い方の通帳と保険証 ・マイナンバーカード
保健師による赤ちゃん訪問	生後1~3か月頃、保健師が自宅に訪問します。出産後電話にて日程調整をさせていただきます。	・出生届時に、出生連絡票を住民課へ提出ください
めざまっこ出産・子育て応援ギフト	赤ちゃん訪問後に、アンケートと申請書を提出した方へ子育て応援ギフト(5万円)を給付します。詳しくは赤ちゃん訪問時にご案内します。	・通帳のコピー(支店名・口座が記載してあるページ) ・アンケート、申請書
新生児聴覚検査費助成金	新生児聴覚検査費を2,000円助成します。公立置賜総合病院・さくらクリニック・島貫医院で出産された方は申請不要です。それ以外の医療機関で出産された方は赤ちゃん訪問時に申請書をお渡しします。	・母子健康手帳のコピー(新生児聴覚検査結果が記載してあるページ) ・申請書 ・退院時の明細書と領収書のコピー(新生児聴覚検査費が分かるもの)
家庭保育支援給付金	生後2か月の翌日から満3歳以後の3月31日までのお子さんを家庭で保育している方へ、お子さん1人につき月5,000円給付します。(7月、11月、3月に4か月分を申請します)対象者へ個別に案内を送付します。	・申請書 ・通帳のコピー ・本人確認書類

その他不明なことや気になること、妊娠中・出産後にお困りのこと等ございましたら、飯豊町健康福祉課 子ども家庭健康室(Tel:0238-86-2338)へご連絡ください。

