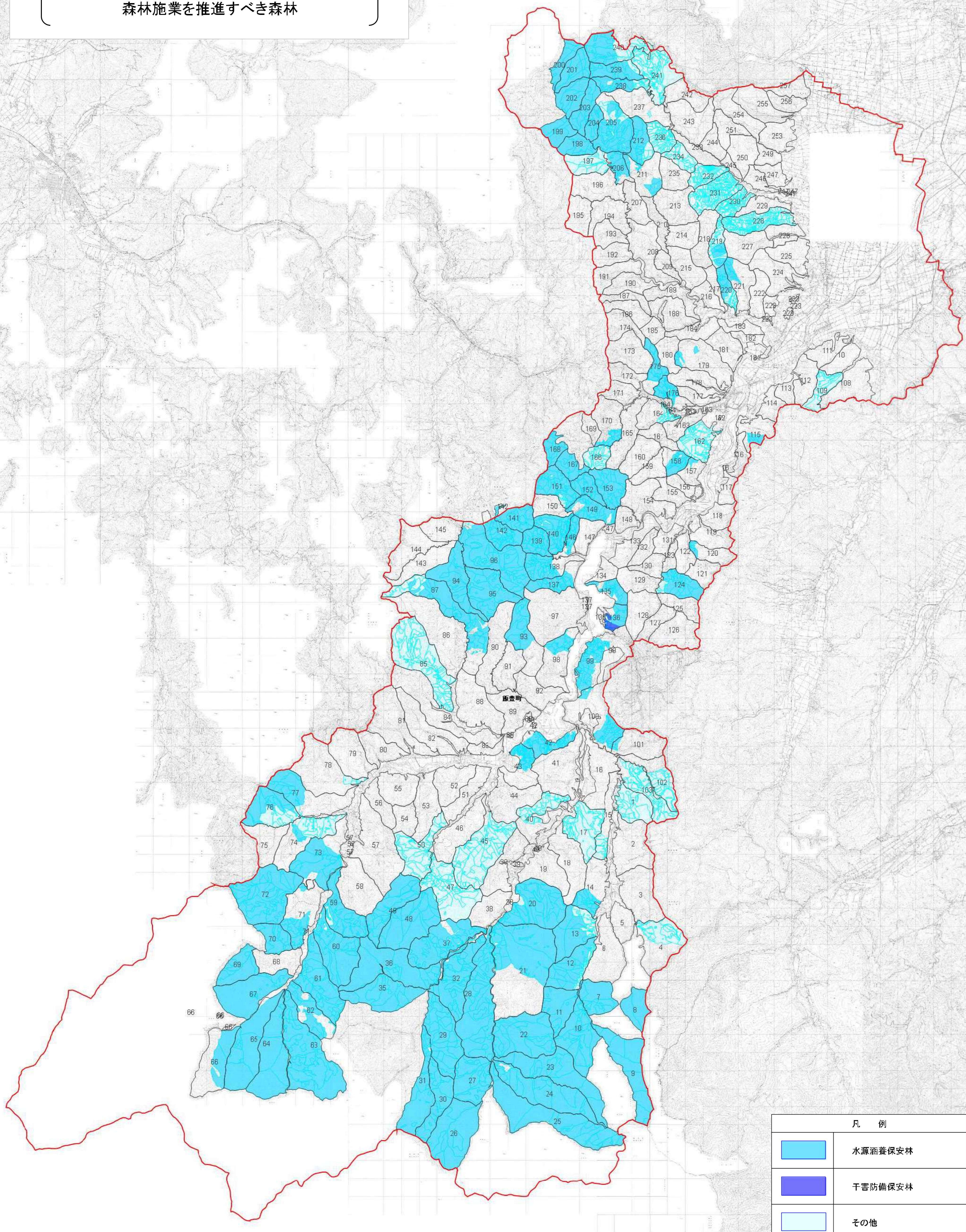


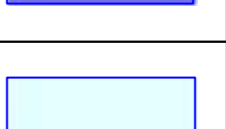


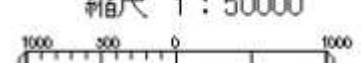
飯豊町森林整備計画 概要図

水源の涵養の機能の維持増進を図るための
森林施業を推進すべき森林



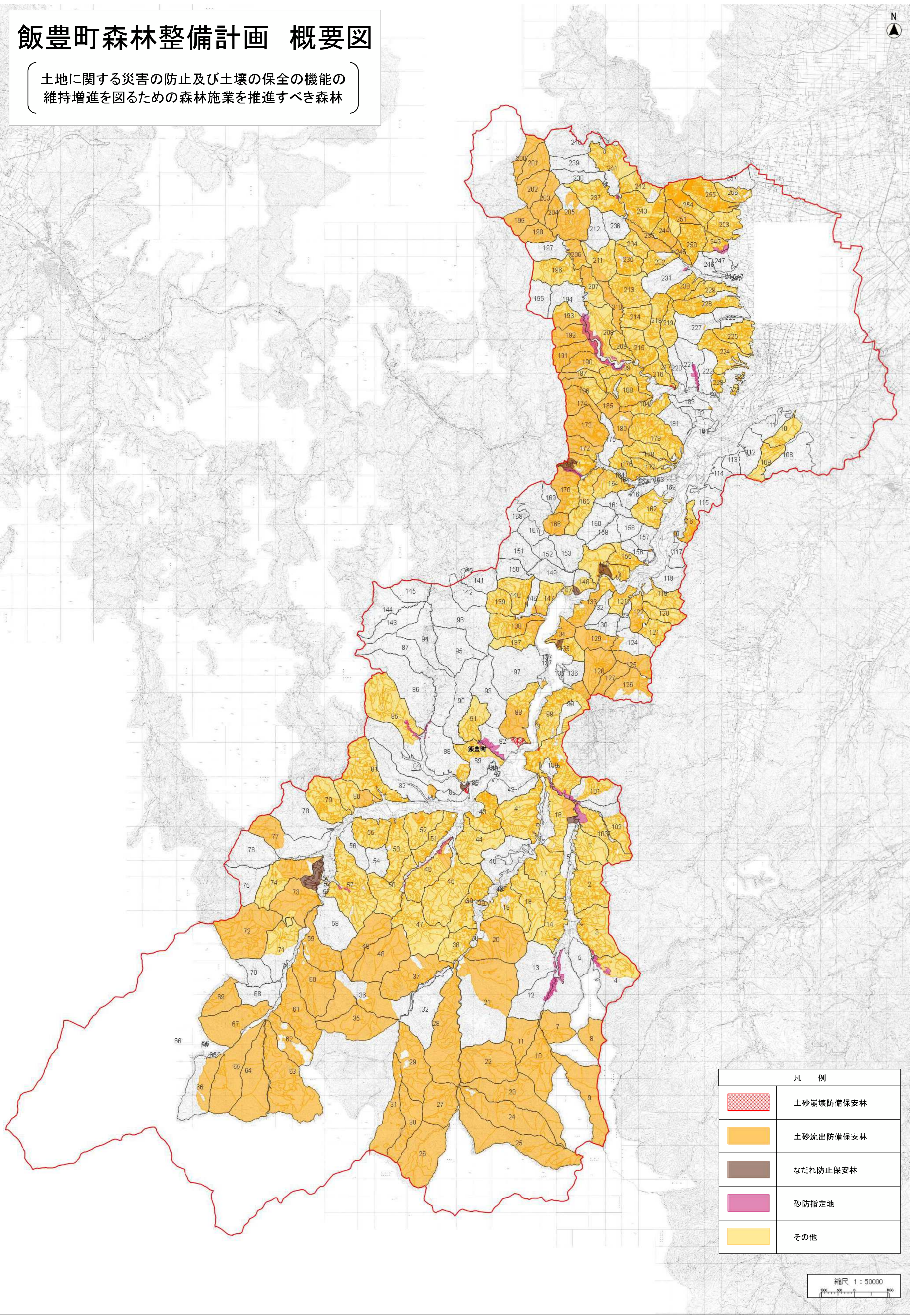
凡 例	
	水源涵養保安林
	干害防備保安林
	その他

縮尺 1 : 50000



飯豊町森林整備計画 概要図

土地に関する災害の防止及び土壌の保全の機能の維持増進を図るための森林施業を推進すべき森林

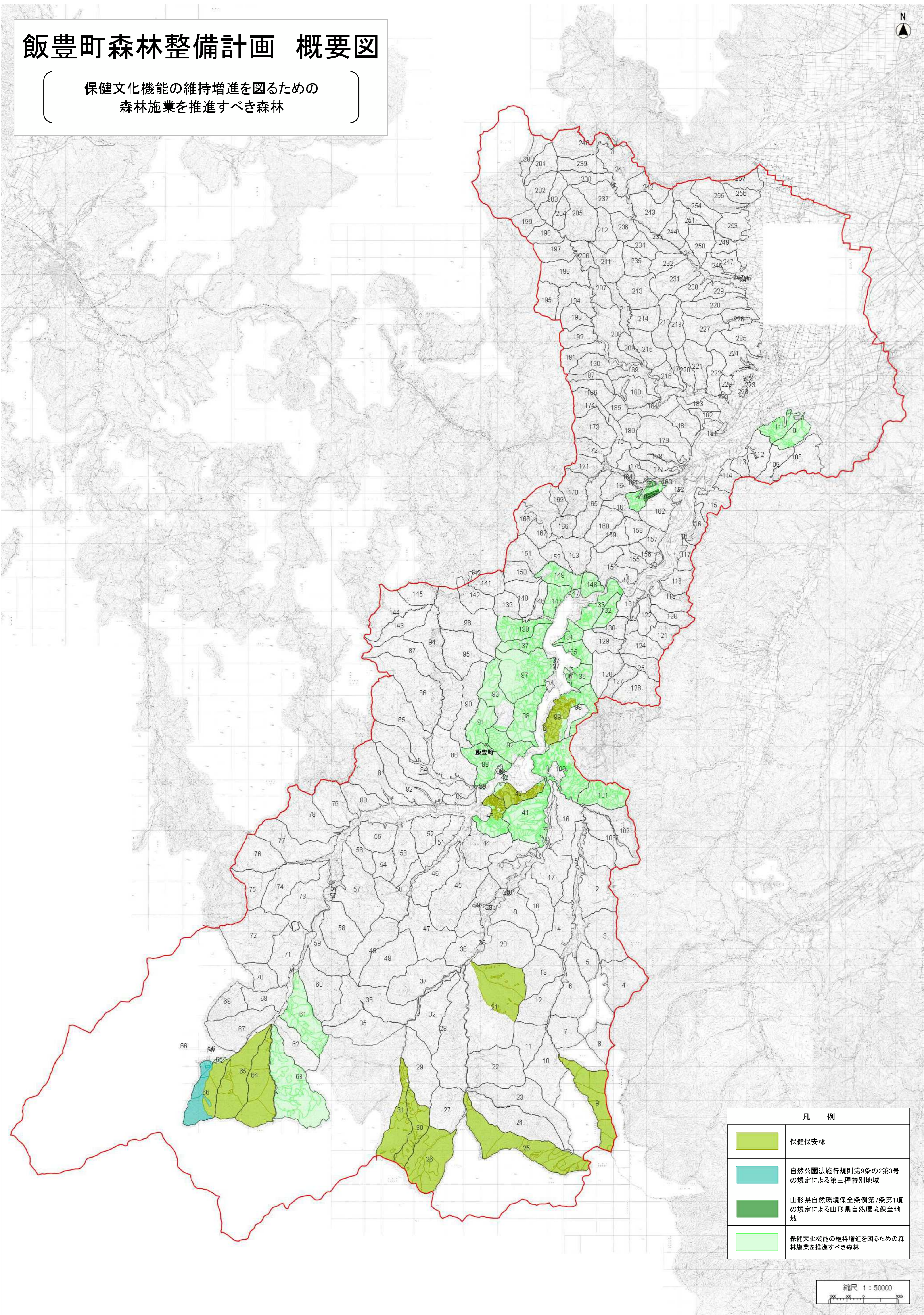


凡 例	
	土砂崩壊防備保安林
	土砂流出防備保安林
	なだれ防止保安林
	砂防指定地
	その他

縮尺 1 : 50000

飯豊町森林整備計画 概要図

保健文化機能の維持増進を図るための
森林施業を推進すべき森林



凡例	
	保健保安林
	自然公園法施行規則第9条の2第3号の規定による第三種特別地域
	山形県自然環境保全条例第7条第1項の規定による山形県自然環境保全地域
	保健文化機能の維持増進を図るための森林施業を推進すべき森林



縮尺 1 : 50000

飯豊町森林整備計画 概要図

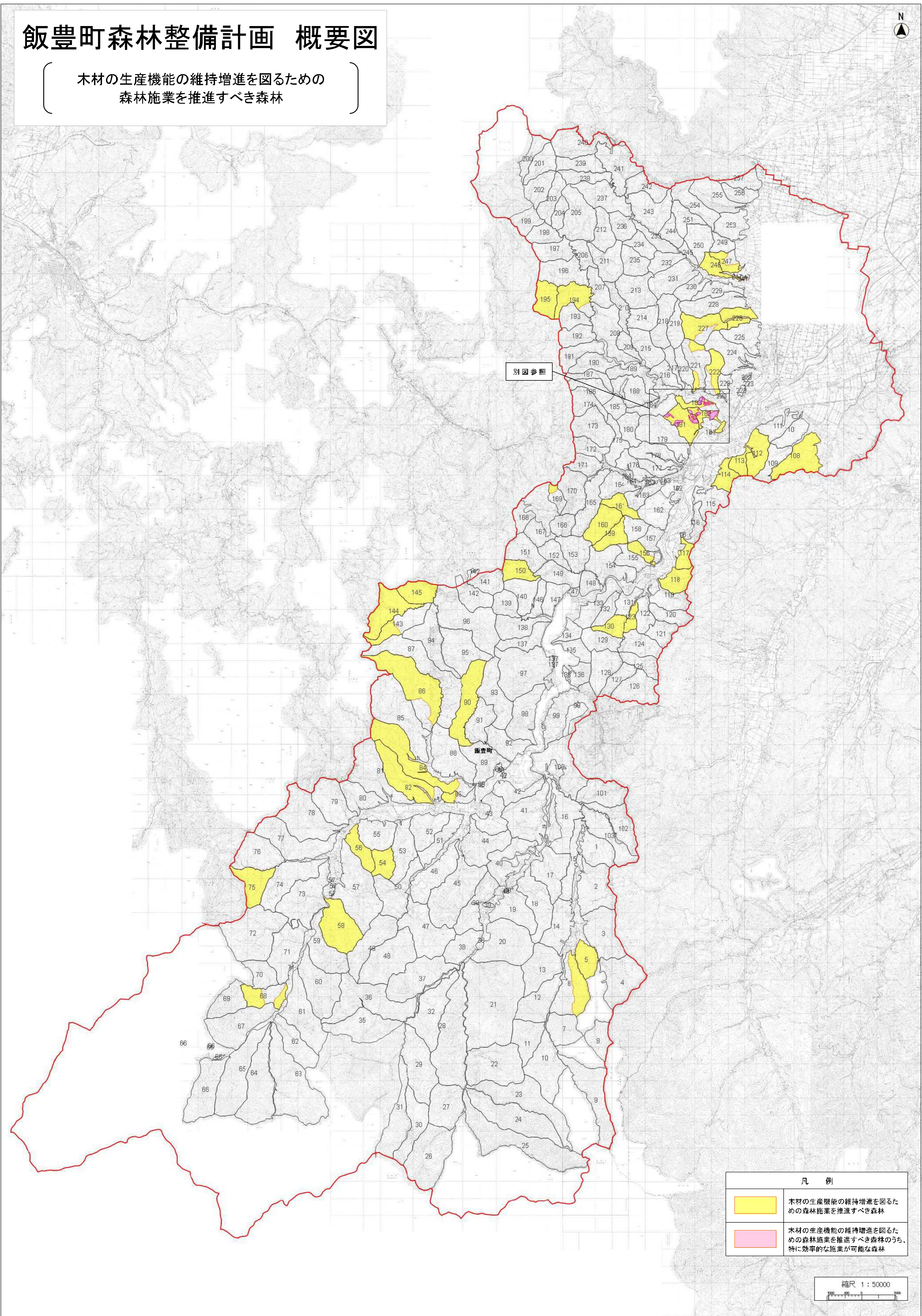
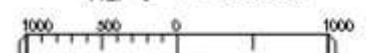
木材の生産機能の維持増進を図るための
森林施業を推進すべき森林



別図参照

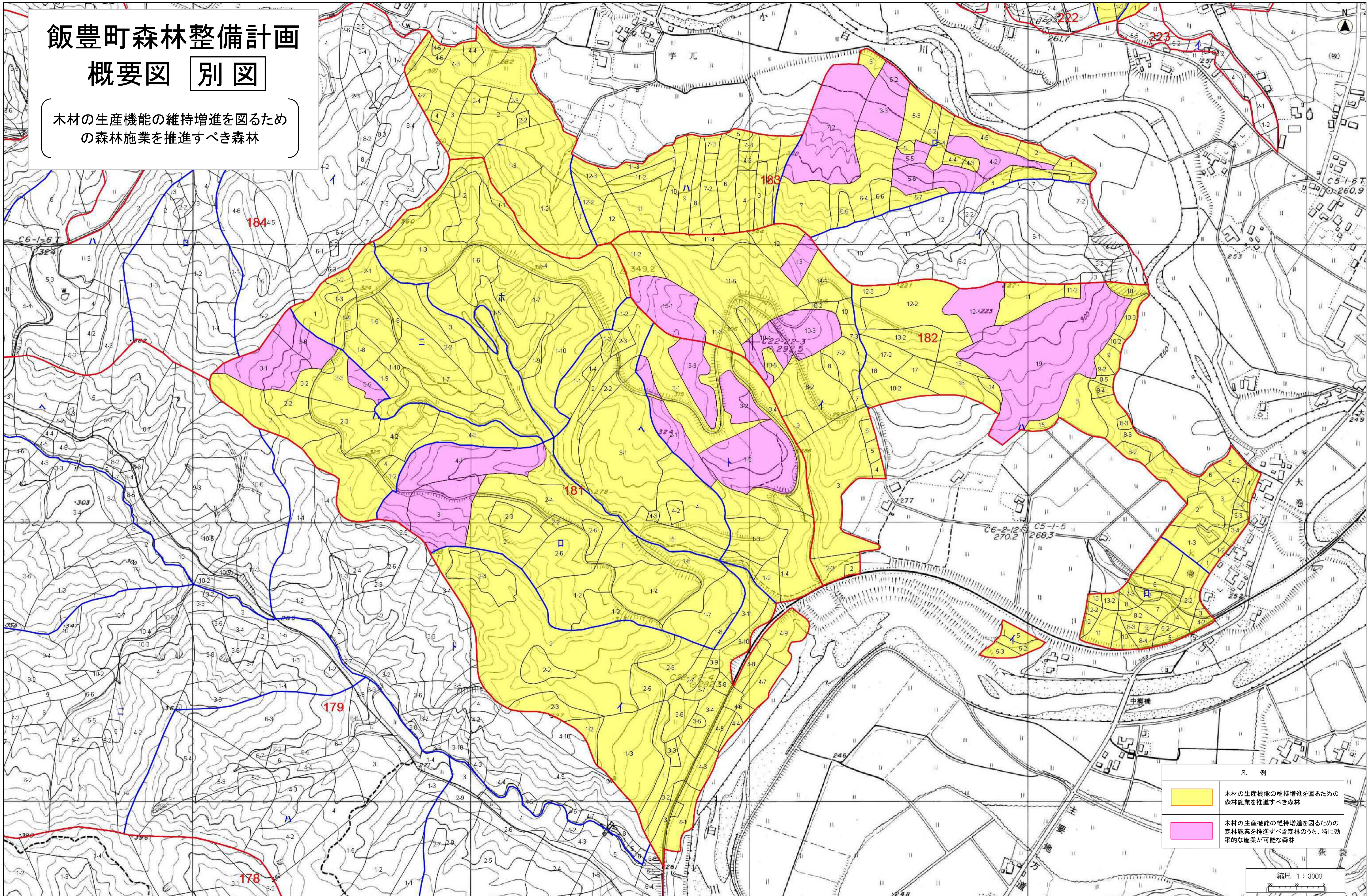
凡 例	
	木材の生産機能の維持増進を図るための森林施業を推進すべき森林
	木材の生産機能の維持増進を図るための森林施業を推進すべき森林のうち、特に効率的な施業が可能な森林



縮尺 1 : 50000



飯豊町森林整備計画 概要図 別図

木材の生産機能の維持増進を図るための
森林施業を推進すべき森林



凡 例	
	木材の生産機能の維持増進を図るための 森林施業を推進すべき森林
	木材の生産機能の維持増進を図るための 森林施業を推進すべき森林のうち、特に効 率的な施業が可能な森林

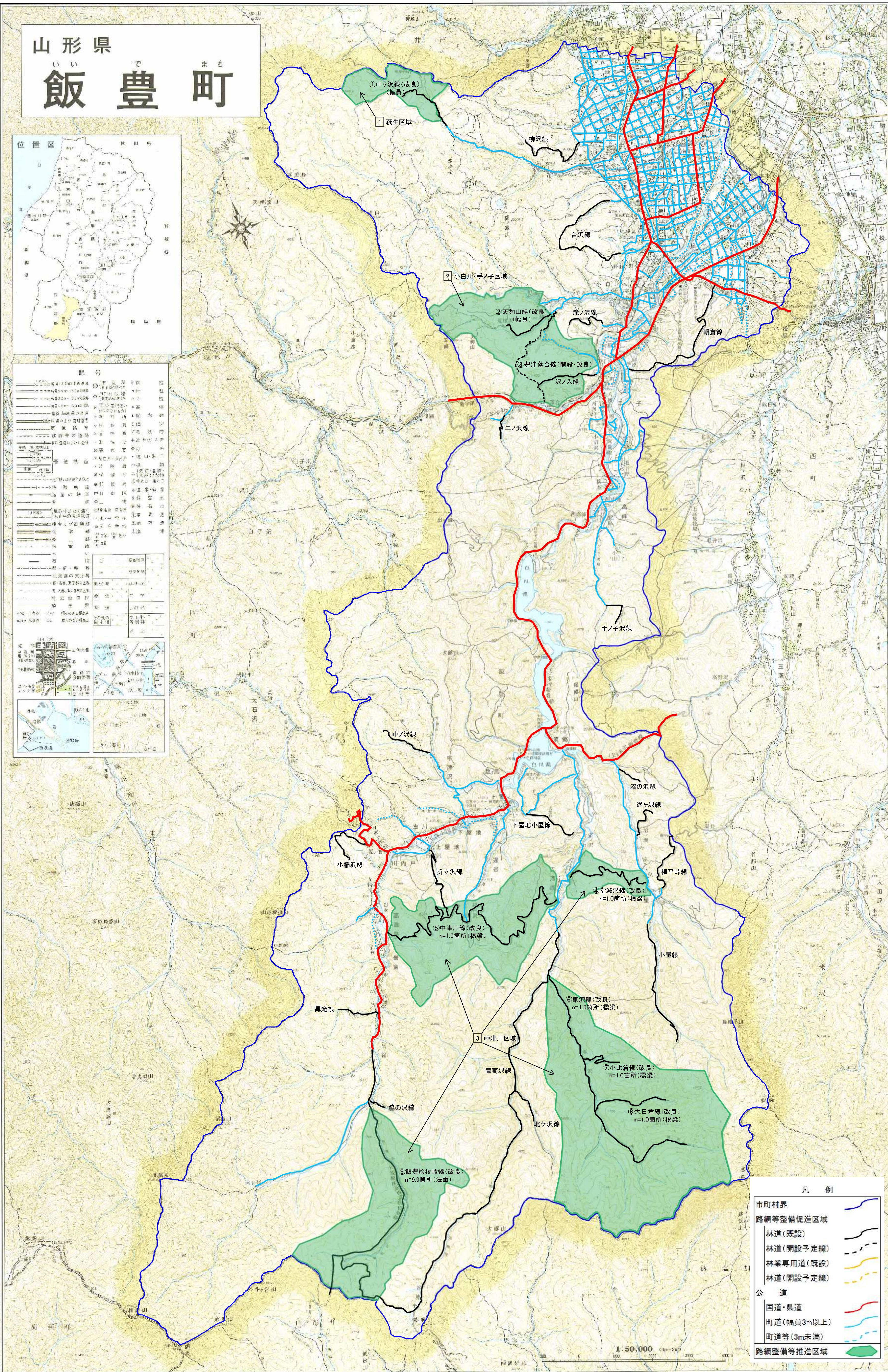
縮尺 1:3000

飯豊町森林整備計画概要図

山形県
飯豊町



記号	説明
(○)	市町村界
(■)	路網等整備促進区域
(—)	林道(既設)
(- - -)	林道(開設予定線)
(—)	林業専用道(既設)
(- - -)	林業専用道(開設予定線)
(—)	国道・県道
(—)	町道(幅員3m以上)
(- - -)	町道等(3m未満)
(■)	路網整備等推進区域



凡例

市町村界	(○)
路網等整備促進区域	(■)
林道(既設)	(—)
林道(開設予定線)	(- - -)
林業専用道(既設)	(—)
林業専用道(開設予定線)	(- - -)
国道・県道	(—)
町道(幅員3m以上)	(—)
町道等(3m未満)	(- - -)
路網整備等推進区域	(■)

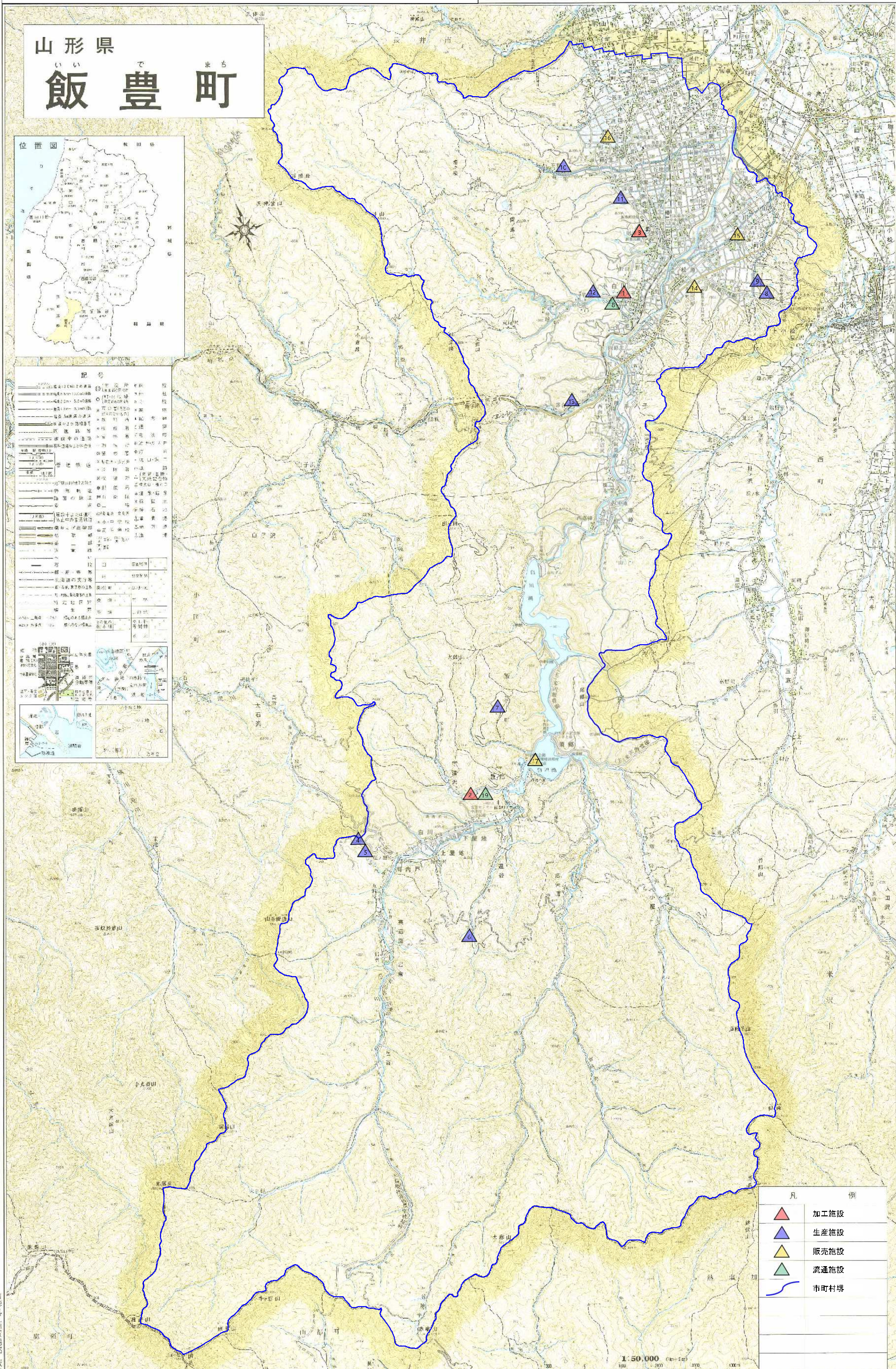
1:50,000

飯豊町森林整備計画概要図

山形県
飯豊町



記号	説明
(Symbol)	加工施設
(Symbol)	生産施設
(Symbol)	販売施設
(Symbol)	流通施設
(Symbol)	市町村界

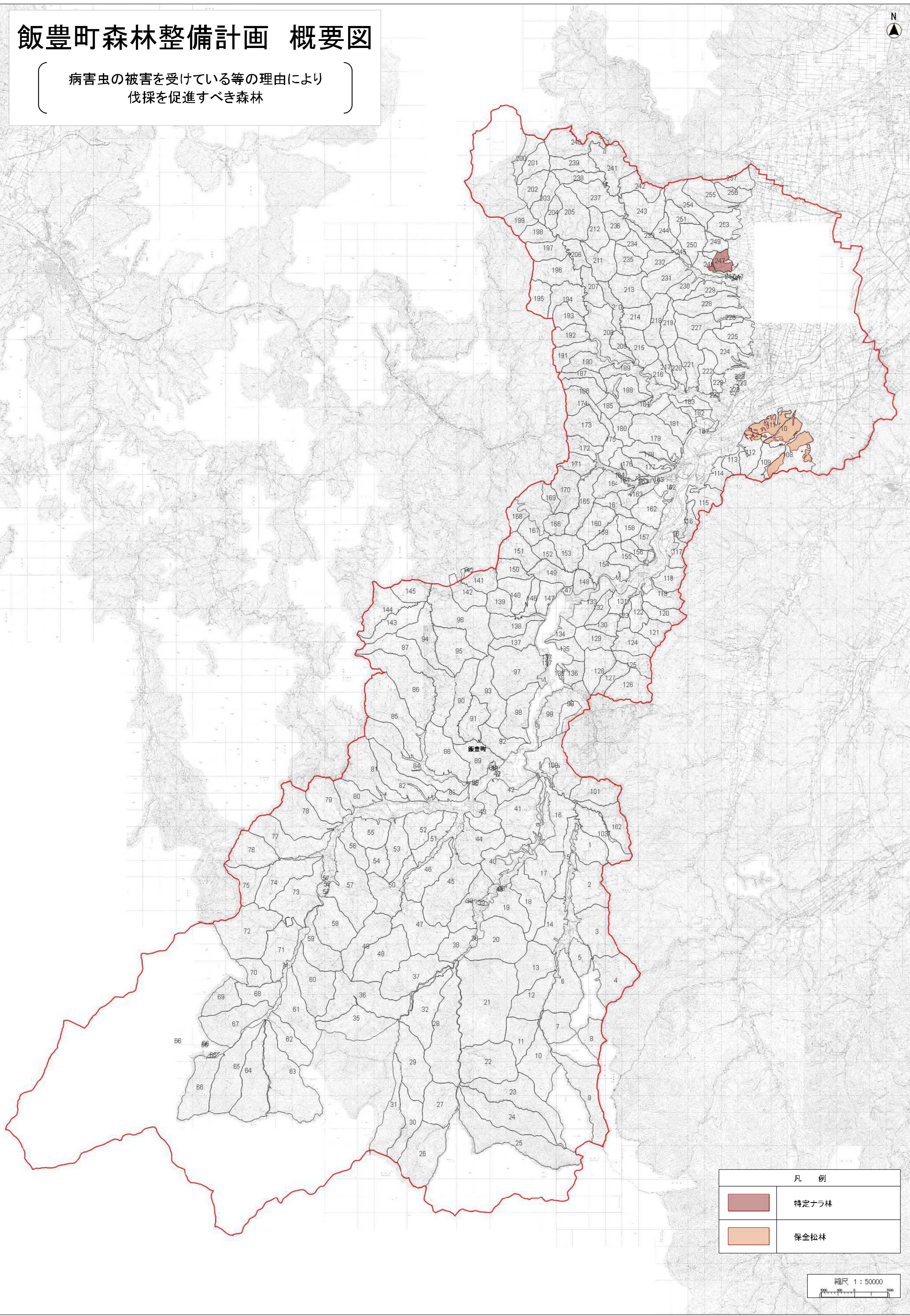


凡例	
(Red Triangle)	加工施設
(Blue Triangle)	生産施設
(Yellow Triangle)	販売施設
(Green Triangle)	流通施設
(Blue Line)	市町村界

1:50,000

飯豊町森林整備計画 概要図

病害虫の被害を受けている等の理由により
伐採を促進すべき森林



凡 例	
	特定ナラ林
	保全松林

