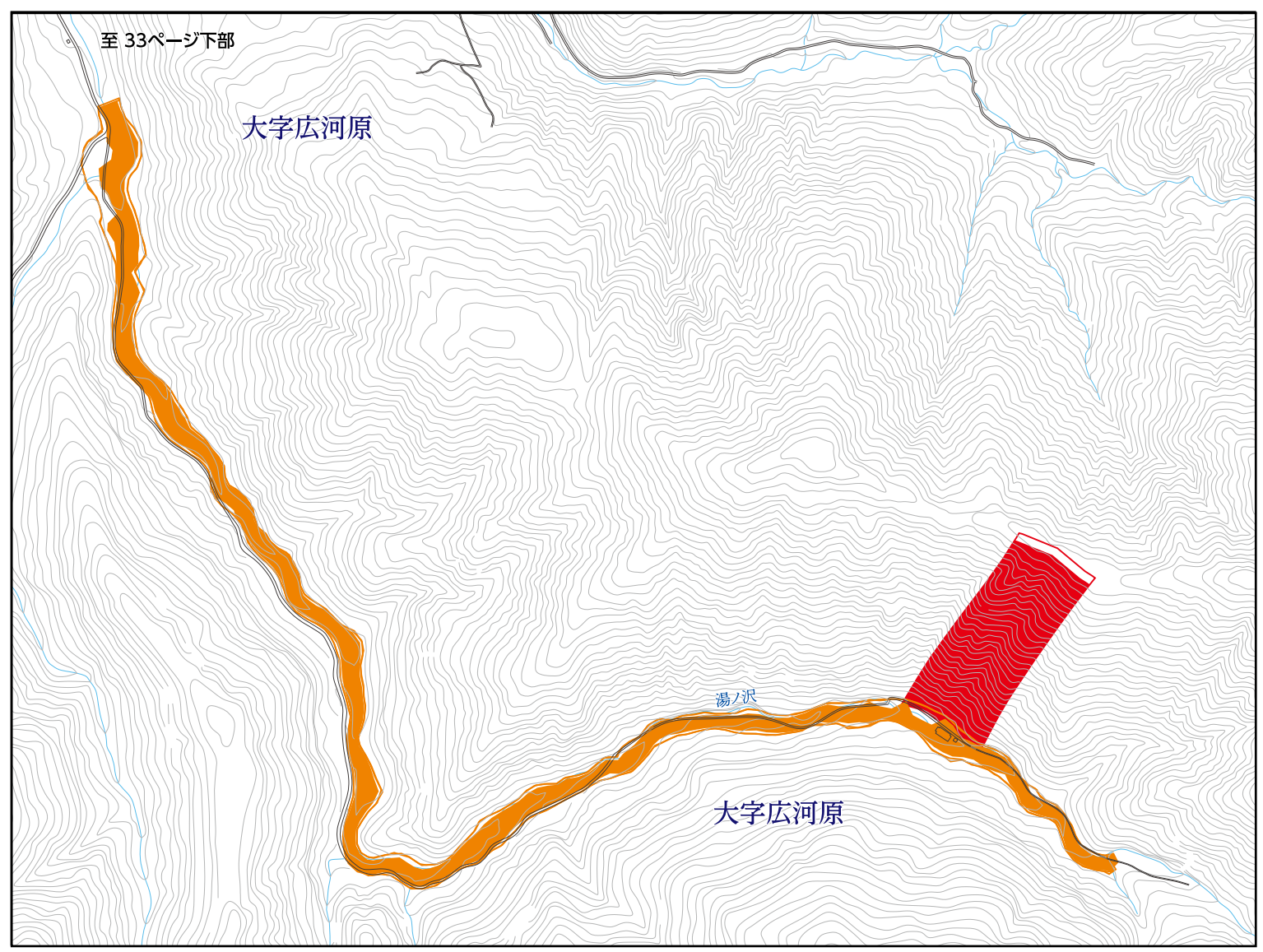


| 凡例 | |
|----------------------------|---|
| 土砂災害警戒区域 | 河川 浸水深 |
| 急傾斜 特別警戒区域 | 5.0m～10.0m未満 |
| 急傾斜 警戒区域 | 3.0m～5.0m未満 |
| 土石流 特別警戒区域 | 0.5m～3.0m未満 |
| 土石流 警戒区域 | ～0.5m未満 |
| 地すべり 警戒区域 | ※河川の浸水域が重なっている部分は、水深の深い情報を表記しています。 |
| 指定避難所等 | 河岸侵食 |
| 1 ～ 19 | 河岸侵食 |
| その他避難所 | ※上記箇所については激しい流れが想定されるため、早期の立ち退き避難を必要とします。 |
| 1 ～ 6 | バッファゾーン |
| 福祉避難所 | 河川敷などの浸水する可能性が高い区域 |
| 1 ～ 3 | |
| その他記号 | |
| 消 消火栓 | 防火水槽 (蓋有) 防火水槽 (蓋無) |
| 皆さんの避難方向 → | |
| ※矢印を任意色で塗りつぶしてから地図へご記入ください | |



至 No.11カット図エリア